

建築地 埼玉県新座市野火止5丁目4-42 (地名地番)

建築概要				敷地条件				建築基準法面積による建蔽率・容積率検討																		
構造概要	施主名			用途地域	第一種低層住居専用地域			<table border="1" style="width: 100%; border-collapse: collapse;"> <tr> <td>敷地面積</td> <td>120.04</td> <td>m²</td> <td>公簿</td> <td>m²</td> </tr> <tr> <td>建蔽率</td> <td>50%</td> <td>角地適用</td> <td>MAX</td> <td>%</td> </tr> <tr> <td>容積率</td> <td>80%</td> <td>道路幅員による</td> <td>MAX</td> <td>%</td> </tr> </table>				敷地面積	120.04	m ²	公簿	m ²	建蔽率	50%	角地適用	MAX	%	容積率	80%	道路幅員による	MAX	%
	敷地面積	120.04	m ²	公簿	m ²																					
	建蔽率	50%	角地適用	MAX	%																					
	容積率	80%	道路幅員による	MAX	%																					
	敷地地番	埼玉県新座市野火止5丁目4-42		道路種別	42条1項1号																					
住居表示	埼玉県新座市野火止5-11-38		道路幅員	4.800	m	道路後退																				
用途	一戸建ての住宅	工事種別	新築	防火地域																						
特記	構造	木造	階数	2階建	高度地区																					
	建物高さ	最高高さ	m	軒高																						
					日影規制	3h/2h 1.5m	法56条の2																			
					中高層		高さ制限	10 m																		
				北側斜線	5.0m+1:1.25	道路斜線	1:1.25																			
				その他指定				床面積	申請部分	m ²																
				建築協定	内容			申請以外	m ²																	
				壁面後退	道路	m	隣地	m	積	合計	m ²															



株式会社イチオリデザインラボ

二級建築士 堀野 武彦
茨城県知事 第8908号

案内図

設計年月日

縮尺

工事コード

工事名称

新座市野火止5丁目住宅

店長

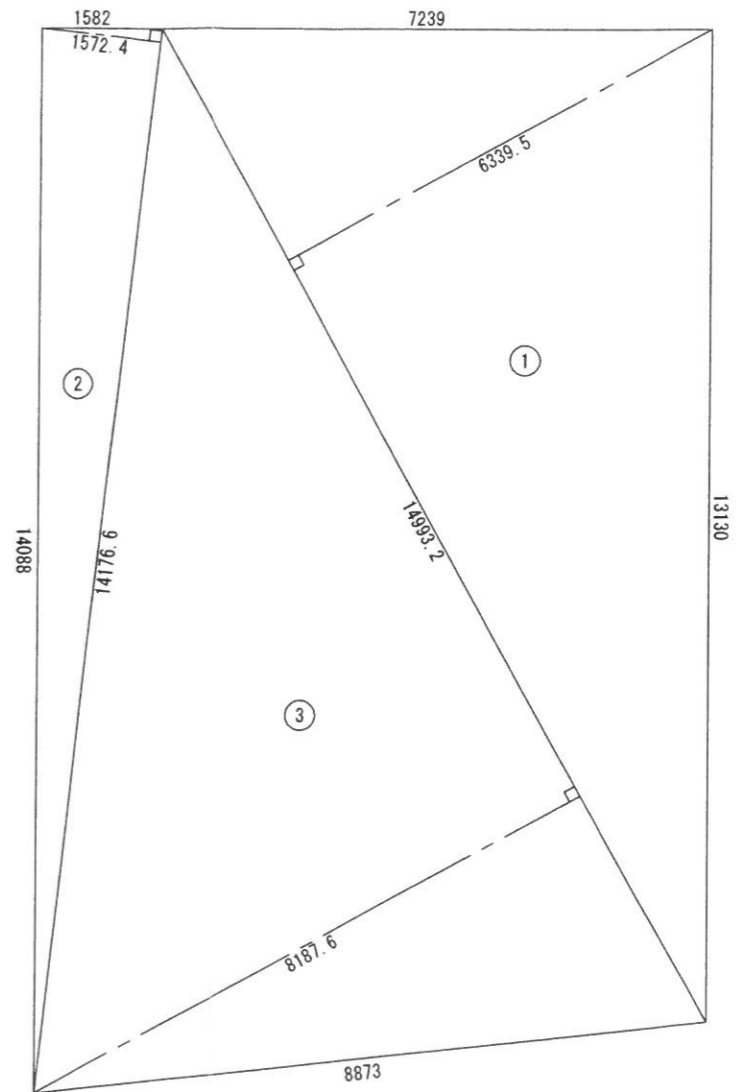
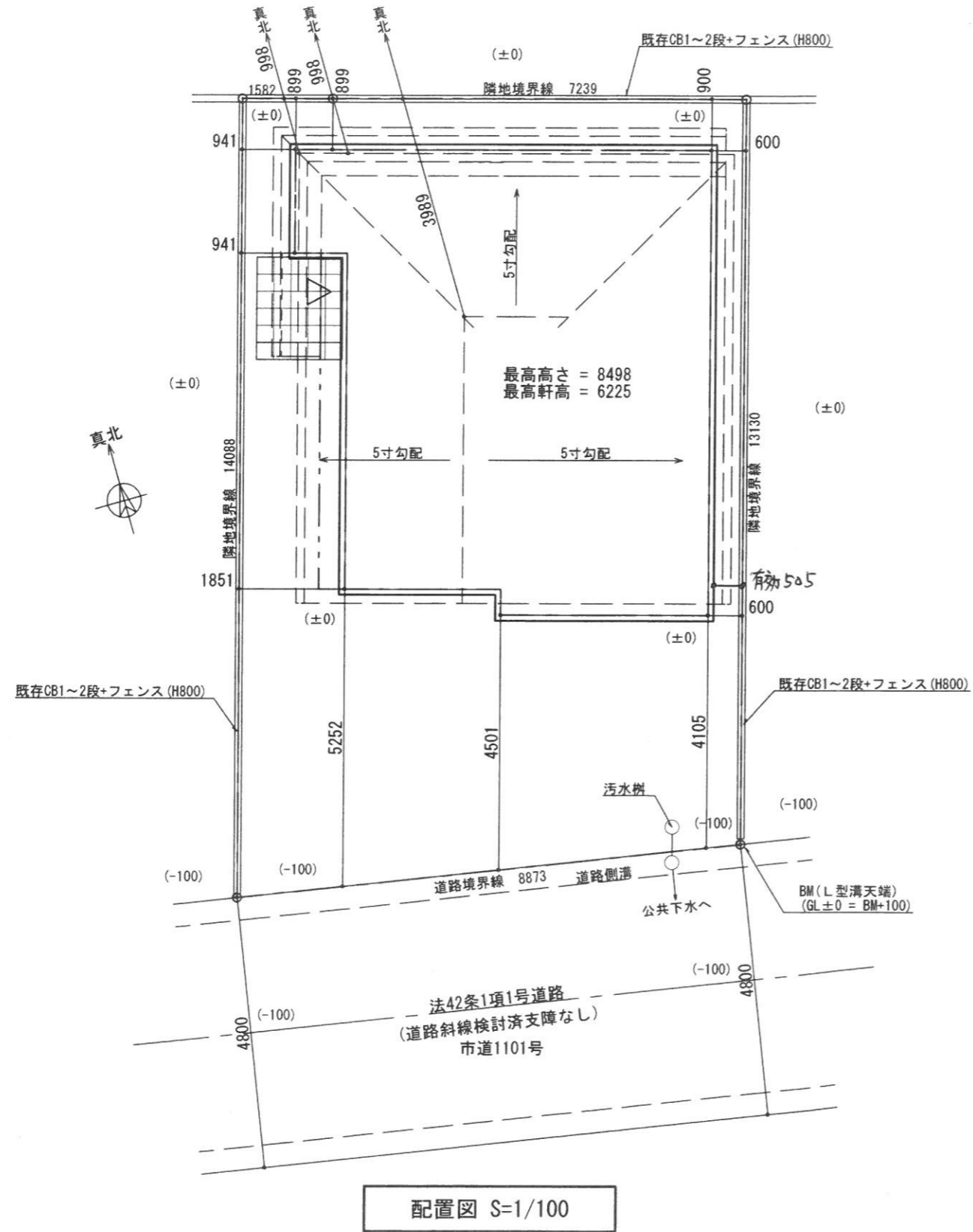
営業担当

設計担当

工事担当

仕様打合担当

図面No.



敷地求積表

番号	底辺	高さ	倍面積
1	14.9932	6.3395	95.0493
2	14.1766	1.5724	22.2912
3	14.9932	8.1876	122.7583
倍面積合計			240.0988
合計面積			120.0494
地積			120.04 m ²



株式会社イチオリデザインラボ

二級建築士 堀野 武彦
茨城県知事 第8908号

図面名称

配置図

設計年月日

2022. 08. 19

縮尺

1/100

工事コード

工事名称

新座市野火止5丁目住宅

店長

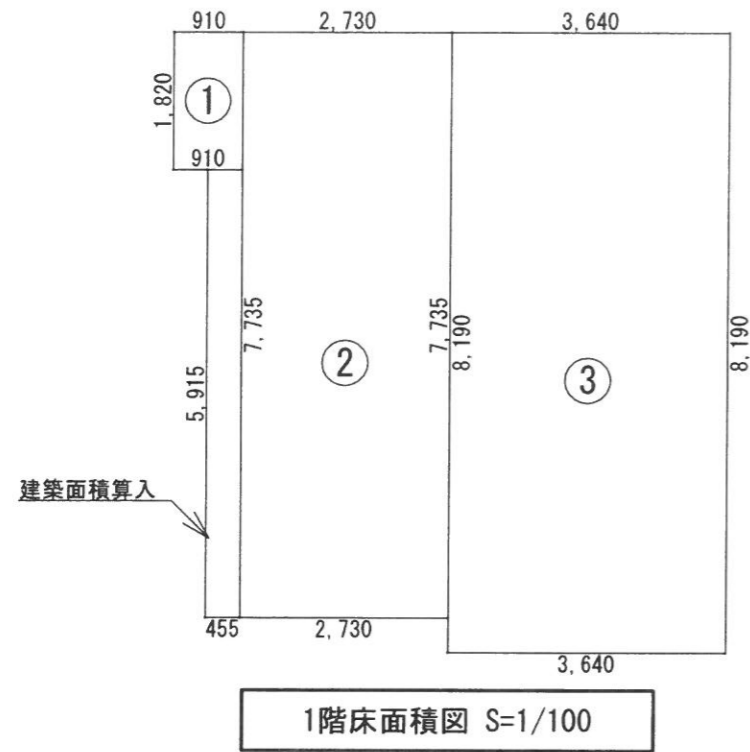
営業担当

設計担当

工事担当

仕様打合担当

図面No.



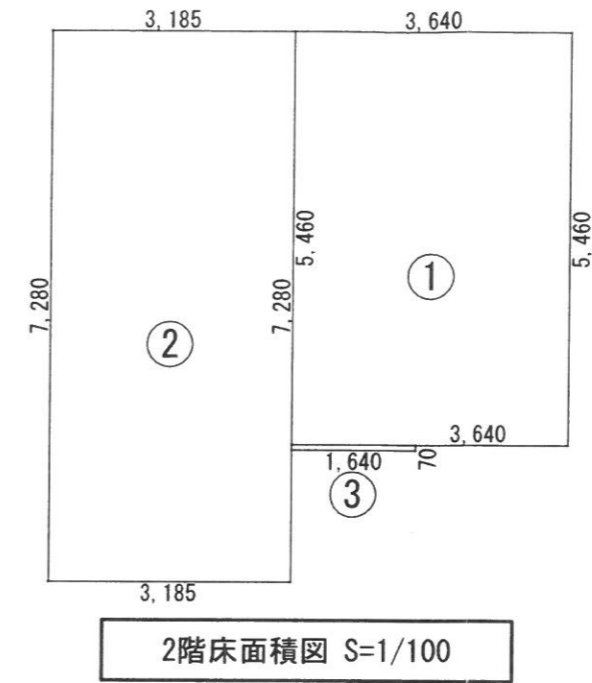
1階床面積表

番号	計算式 (m)	面積 (㎡)
①	0.910 × 1.820	1.6562
②	2.730 × 7.735	21.1165
③	3.640 × 8.190	29.8116
合計		52.5843 52.58

1階床面積表

建築面積 = 52.5843 + 5.915 × 0.455 = 55.275625 (55.27㎡)

延床面積 = 52.58 + 43.17 = 95.75㎡



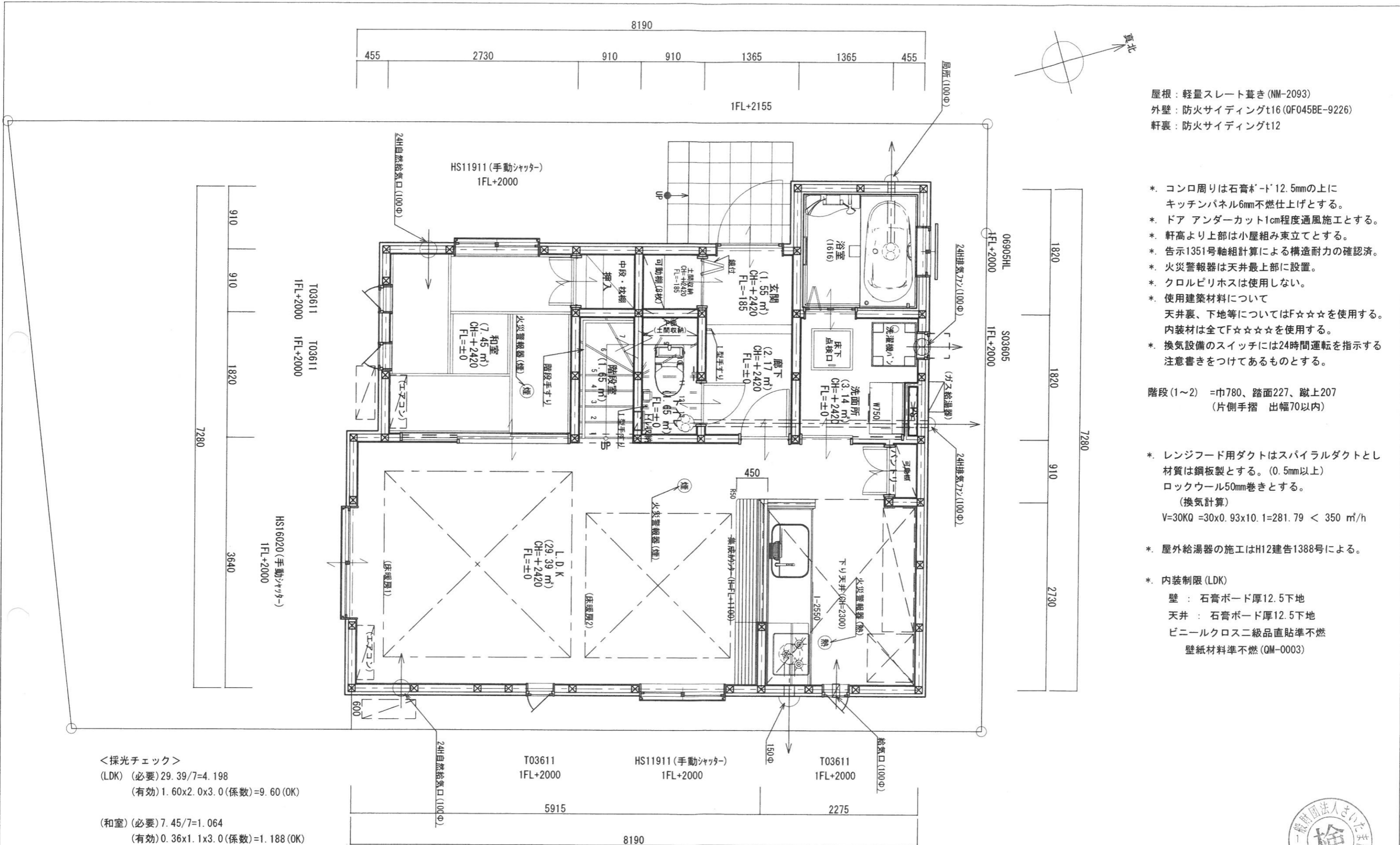
2階床面積表

番号	計算式 (m)	面積 (㎡)
①	3.640 × 5.460	19.8744
②	3.185 × 7.280	23.1868
③	0.070 × 1.640	0.1148
合計		43.1760 43.17

2階床面積表



<p>株式会社イチオリデザインラボ 二級建築士 堀野 武彦 茨城県知事 第8908号</p>	<p>図面名称 床面積</p>	<p>縮尺 1/100</p>	<p>工事名称 新座市野火止5丁目住宅</p>			
	<p>設計年月日 2022. 08. 19</p>	<p>工事コード</p>	<p>店長</p>	<p>営業担当</p>	<p>設計担当</p>	<p>工事担当</p>
					<p>仕様打合担当</p>	<p>図面No. 13</p>



屋根：軽量スレート葺き(NM-2093)
 外壁：防火サイディングt16(QF045BE-9226)
 軒裏：防火サイディングt12

- * コンロ周りは石膏ボード12.5mmの上にキッチンパネル6mm不燃仕上げとする。
- * ドア アンダーカット1cm程度通風施工とする。
- * 軒高より上部は小屋組み束立とする。
- * 告示1351号軸組計算による構造耐力の確認済。
- * 火災警報器は天井最上部に設置。
- * クロロピリホスは使用しない。
- * 使用建築材料について
天井裏、下地等についてはF☆☆☆を使用する。
内装材は全てF☆☆☆☆を使用する。
- * 換気設備のスイッチには24時間運転を指示する注意書きをつけてあるものとする。

階段(1~2) =巾780、踏面227、蹴上207
 (片側手摺 出幅70以内)

- * レンジフード用ダクトはスパイラルダクトとし材質は鋼板製とする。(0.5mm以上)
ロックウール50mm巻きとする。
(換気計算)
 $V=30KQ=30 \times 0.93 \times 10.1=281.79 < 350 \text{ m}^3/\text{h}$

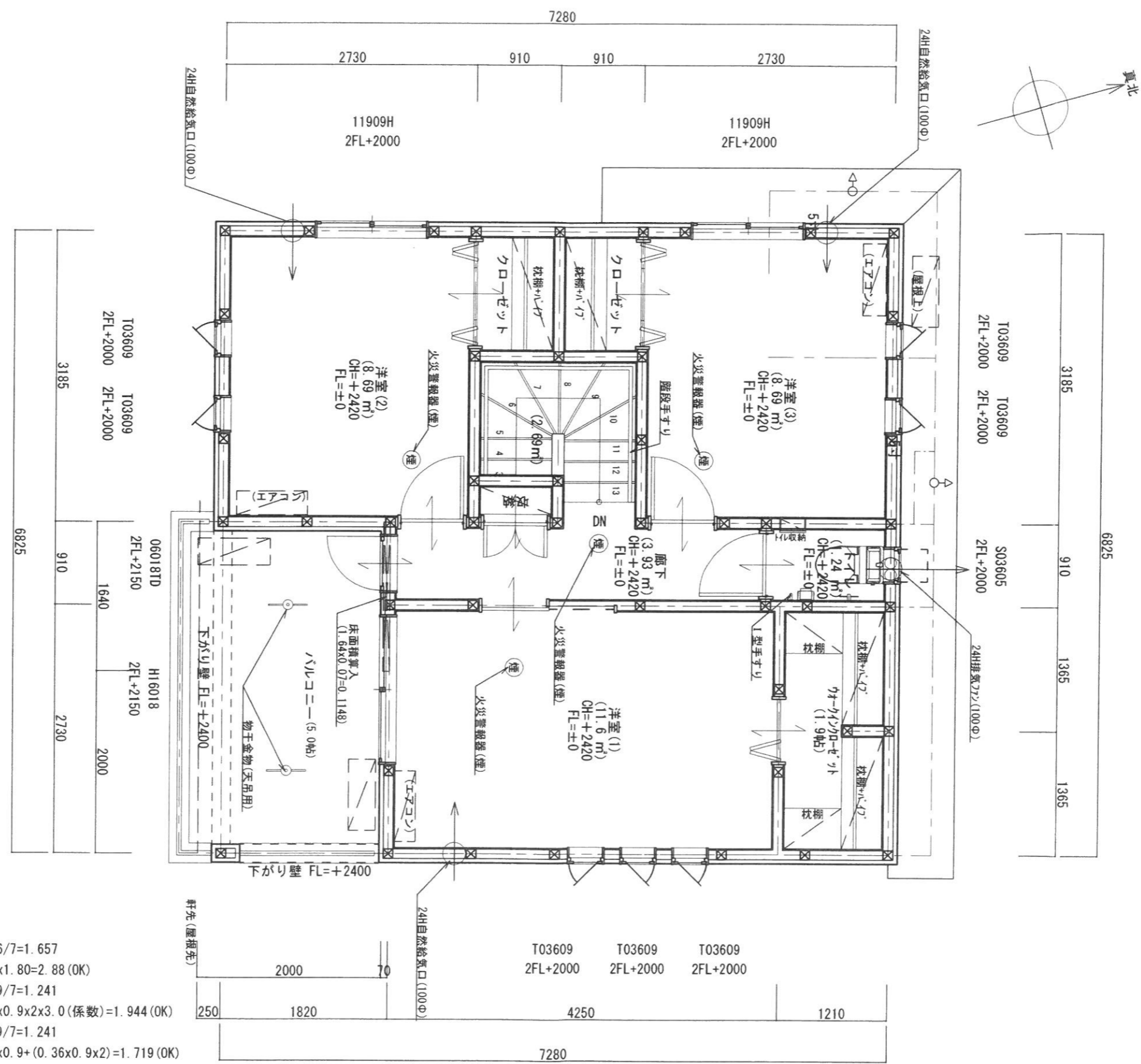
* 屋外給湯器の施工はH12建告1388号による。

- * 内装制限(LDK)
壁：石膏ボード厚12.5下地
天井：石膏ボード厚12.5下地
ビニールクロス二級品直貼準不燃
壁紙材料準不燃(QM-0003)

<採光チェック>
 (LDK) (必要) $29.39/7=4.198$
 (有効) $1.60 \times 2.0 \times 3.0$ (係数)=9.60 (OK)
 (和室) (必要) $7.45/7=1.064$
 (有効) $0.36 \times 1.1 \times 3.0$ (係数)=1.188 (OK)



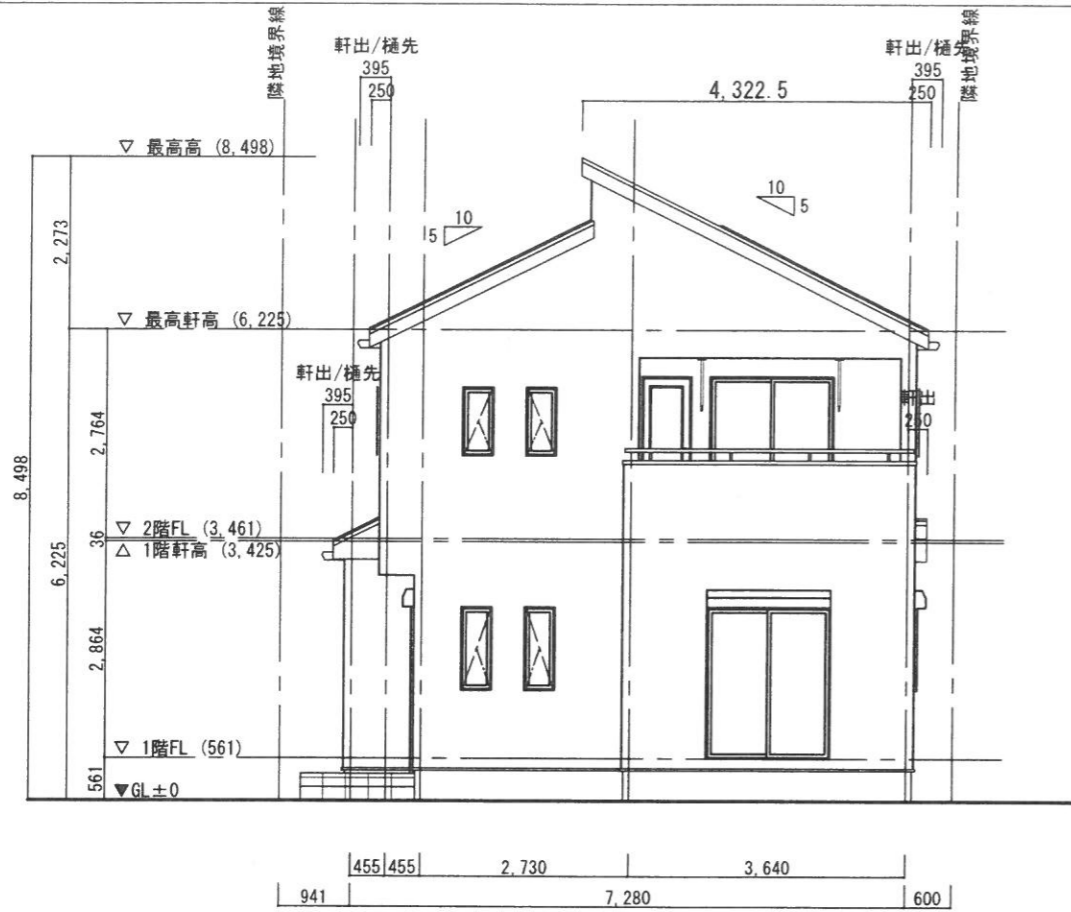
株式会社イチオリデザインラボ 二級建築士 堀野 武彦 茨城県知事 第8908号	図面名称 1階平面詳細図	縮尺 1/50	工事名称 新座市野火止5丁目住宅		
	設計年月日 2022. 08. 07	工事コード	店長	営業担当	設計担当
			工事担当	仕様打合担当	図面No. 4



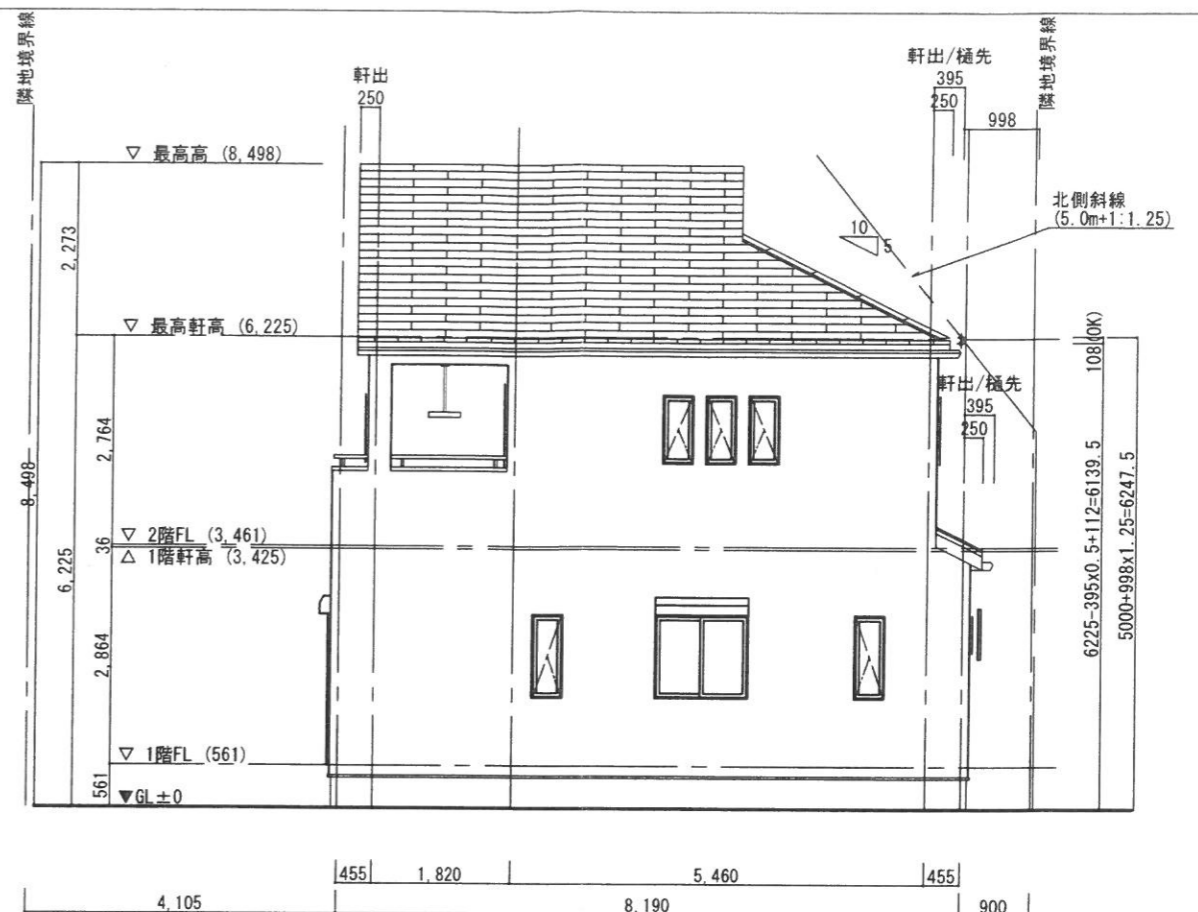
<採光チェック>
 (洋室1) (必要) 11.6/7=1.657
 (有効) 1.60x1.80=2.88 (OK)
 (洋室2) (必要) 8.69/7=1.241
 (有効) 0.36x0.9x2x3.0 (係数)=1.944 (OK)
 (洋室3) (必要) 8.69/7=1.241
 (有効) 1.19x0.9+(0.36x0.9x2)=1.719 (OK)



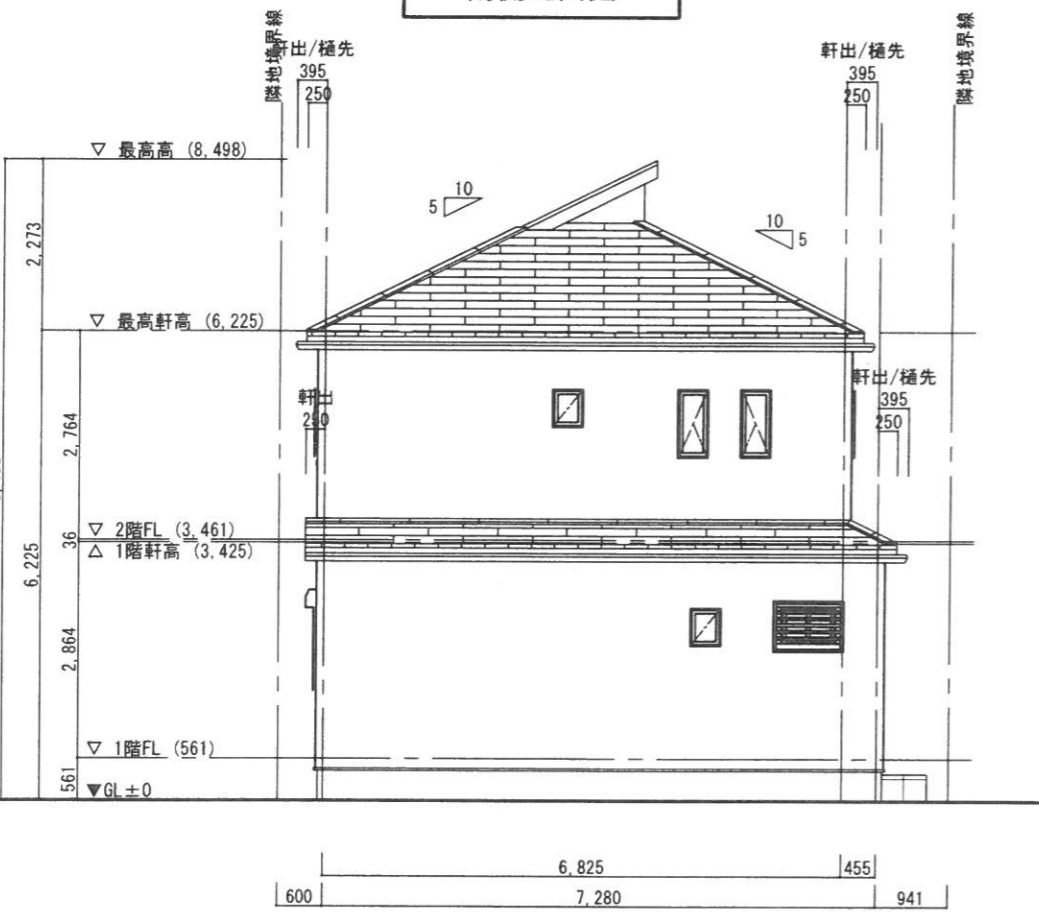
株式会社イチオリデザインラボ 二級建築士 堀野 武彦 茨城県知事 第8908号	図面名称 2階平面詳細図	縮尺 1/50	工事名称 新座市野火止5丁目住宅			
	設計年月日 2022. 08. 19	工事コード	店長	営業担当	設計担当	工事担当
			仕様打合担当	図面No.	5	



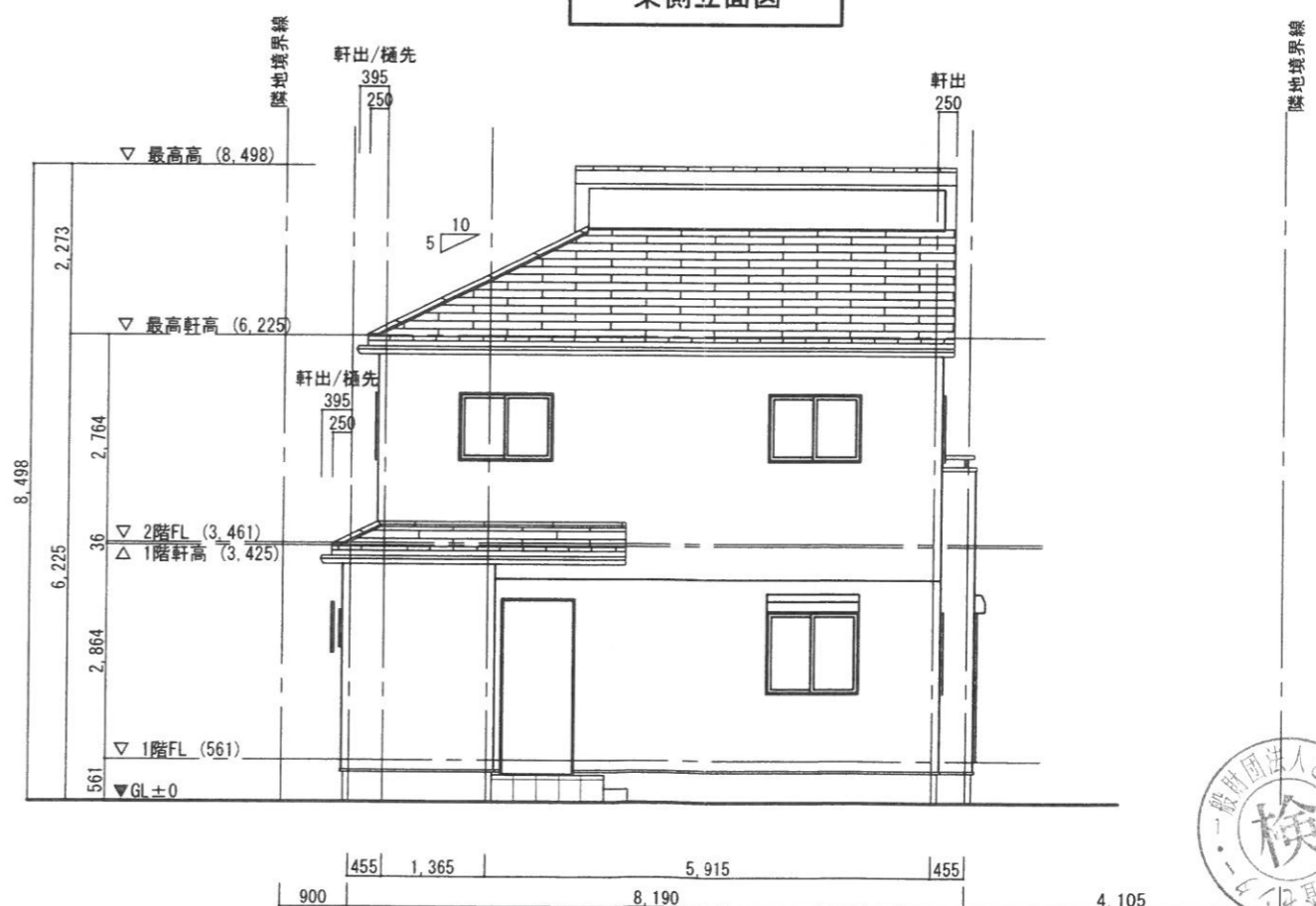
南側立面図



東側立面図



北側立面図



西側立面図

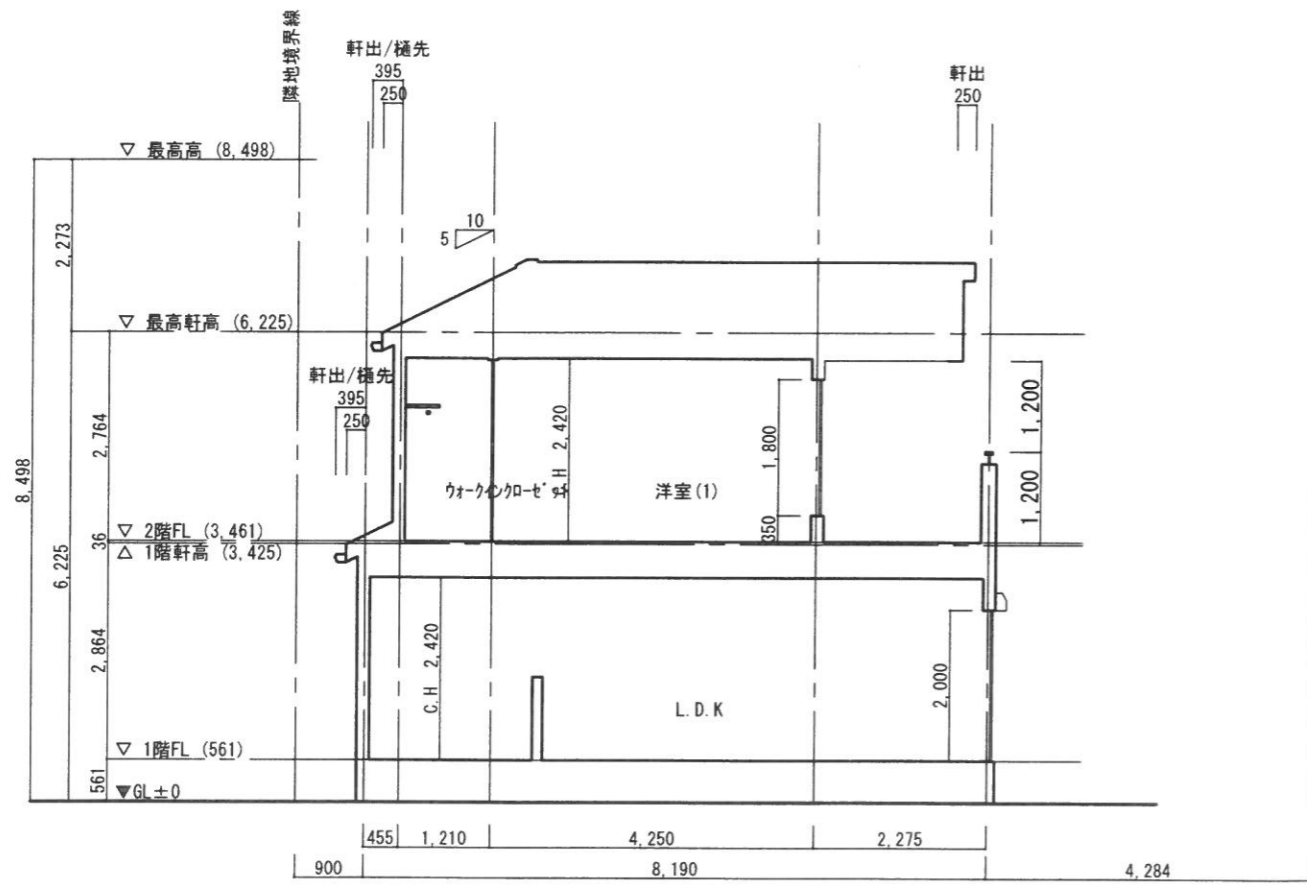


株式会社イチオリデザインラボ
 二級建築士 堀野 武彦
 茨城県知事 第8908号

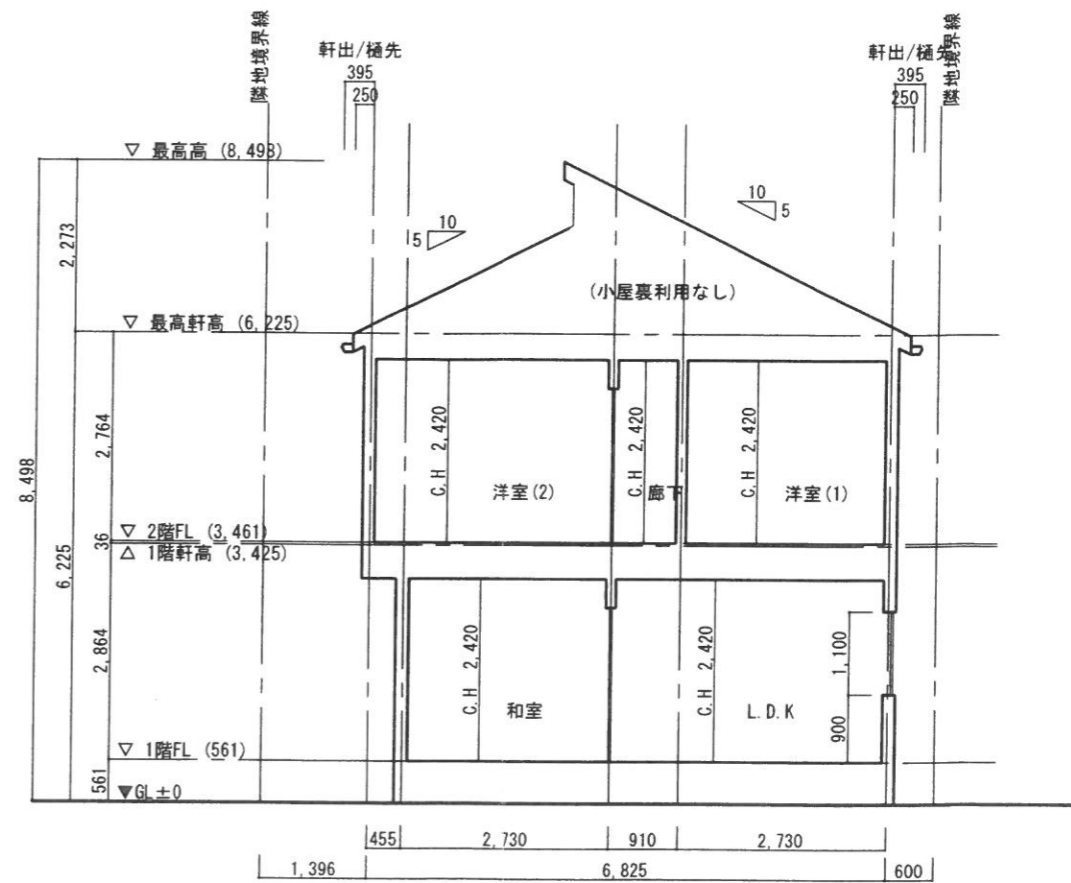
図面名称	立面図
設計年月日	2022. 08. 07

縮尺	1/100
工事コード	

工事名称 新座市野火止5丁目住宅					
店長	営業担当	設計担当	工事担当	仕様打合担当	図面No.
					8



A-A' 断面図 S=1/100



B-B' 断面図 S=1/100



株式会社イチオリデザインラボ 二級建築士 堀野 武彦 茨城県知事 第8908号	図面名称 断面図	縮尺 1/100	工事名称 新座市野火止5丁目住宅				
	設計年月日 2022. 08. 07	工事コード	店長	営業担当	設計担当	工事担当	仕様打合担当

・住宅等の居室
・住宅等の居室以外の居室

・第 3 種換気設備
・換気回数 0.5 (回/h)

新座市野火止5丁目住宅 使用材料及び換気計算表

表1

記号	建築材料	種別	記号	建築材料	種別
a	フローリング+構造用合板	F☆☆☆☆	l		F☆☆☆☆
b	CFシート+構造用合板	F☆☆☆☆	m		F☆☆☆☆
c	畳+構造用合板	F☆☆☆☆	n	据置収納	F☆☆☆☆
d	クロス+PB	F☆☆☆☆	o	床の間	F☆☆☆☆
e	キッチンパネル+PB	F☆☆☆☆	p	カウンター	F☆☆☆☆
f	天井材(天然木化粧合板)	F☆☆☆☆	q	棚板	F☆☆☆☆
g	階段(既製品)	F☆☆☆☆	r	キッチン	F☆☆☆☆
h	合板	F☆☆☆☆	s	洗面化粧台	F☆☆☆☆
i	ラミネート天井	F☆☆☆☆	t	玄関収納	F☆☆☆☆
j	建具(既製品)	F☆☆☆☆	u	タイル+モルタル	規制対象外
k	食器棚	F☆☆☆☆	v	じゆらく壁	規制対象外

居室の種類	換気回数	N2(第2種)	N3(第3種)
住宅の居室	0.7回/h以上	1.2	0.2
	0.5回/h以上0.7回/h未満	2.8	0.5
住宅等の居室以外の居室	0.7回/h以上	0.88	0.15
	0.5回/h以上0.7回/h未満	1.4	0.25
	0.3回/h以上0.5回/h未満	3	0.5

F☆☆☆☆	規制対象外
F☆☆☆☆	第3種ホルムアルデヒド発散建築材料

F☆☆☆☆	規制対象外
F☆☆☆☆	第3種ホルムアルデヒド発散建築材料
F☆☆☆☆	第2種ホルムアルデヒド発散建築材料

断熱材	F☆☆☆☆使用
接着剤	F☆☆☆☆使用
接着剤	F☆☆☆☆使用

クロルビリホスを添加した建築材料は使用しない。

表2 使用建築材料表

階	部屋名 (m)	内装仕上 げ	種別	記号	幅(長さ) (P)	高さ (m)	面積 (m ²)	係数	使用面積 (m ²)	使用面積合計 (判定結果)
1階	和室 7.45 (m)	床	F☆☆☆☆	c						1階 m ²
		壁	F☆☆☆☆	d						
		天井 建具	F☆☆☆☆ F☆☆☆☆	d j						
	玄関・廊下 3.72 (m)	床	F☆☆☆☆	a						
		壁	F☆☆☆☆	d						
		天井 建具	F☆☆☆☆ F☆☆☆☆	d j						
	トイレ 1.65 (m)	床	F☆☆☆☆	b						
		壁	F☆☆☆☆	d						
		天井 建具	F☆☆☆☆ F☆☆☆☆	d j						
	L・D・K 29.39 (m)	床	F☆☆☆☆	a						
		壁	F☆☆☆☆	d						
		天井 建具	F☆☆☆☆ F☆☆☆☆	d j						
		キッチン	F☆☆☆☆	r						
	洗面所 3.14 (m)	床	F☆☆☆☆	b						
壁		F☆☆☆☆	d							
天井 建具		F☆☆☆☆ F☆☆☆☆	d j							
洗面化粧台		F☆☆☆☆	s							
階段室 1.65 (m)	床	F☆☆☆☆	g							
	壁	F☆☆☆☆	d							
廊下 3.93 (m)	床	F☆☆☆☆	a							
	壁	F☆☆☆☆	d							
	天井	F☆☆☆☆	d							
トイレ 1.24 (m)	床	F☆☆☆☆	b							
	壁	F☆☆☆☆	d							
	天井 建具	F☆☆☆☆ F☆☆☆☆	d j							
洋室(1) 11.60 (m)	床	F☆☆☆☆	a							
	壁	F☆☆☆☆	d							
	天井 建具	F☆☆☆☆ F☆☆☆☆	d j							
洋室(2) 8.69 (m)	床	F☆☆☆☆	a							
	壁	F☆☆☆☆	d							
	天井 建具	F☆☆☆☆ F☆☆☆☆	d j							
洋室(3) 8.69 (m)	床	F☆☆☆☆	a							
	壁	F☆☆☆☆	d							
	天井 建具	F☆☆☆☆ F☆☆☆☆	d j							
階段室 2.69 (m)	床	F☆☆☆☆	g							
	壁	F☆☆☆☆	d							
合計									OK	
										m ²

表3 居室毎の機械換気設備

平均天井高 (M)	気積 (m ³)	換気種別	給気機による 給気量(A)m ³ /h	排気機による 排気量(B)m ³ /h	有効 換気量	換気 回数
2.42	18.03					
2.605	9.69					
2.42	3.99	排気機			45	
2.42	71.12					
2.42	7.60	排気機			45	
2.42	3.99					
2.42	9.51					
2.42	3.00	排気機			45	
2.42	28.07					
2.42	21.03					
2.42	21.03					
2.9	7.80					
合計						0.65 回
合計						

表4 天井等への措置 (換気設備は居室より責任に措置済み)

2階小屋裏	1階天井裏	1階床裏	外壁	間仕切壁	収納 (物置)	備考
	規制 対象外	規制 対象外	規制 対象外	規制 対象外	規制 対象外	
	規制 対象外	規制 対象外	規制 対象外	規制 対象外	規制 対象外	
	規制 対象外	規制 対象外	規制 対象外	規制 対象外	規制 対象外	
	規制 対象外	規制 対象外	規制 対象外	規制 対象外	規制 対象外	
	規制 対象外	規制 対象外	規制 対象外	規制 対象外	規制 対象外	
	規制 対象外	規制 対象外	規制 対象外	規制 対象外	規制 対象外	
	規制 対象外	規制 対象外	規制 対象外	規制 対象外	規制 対象外	
	規制 対象外	規制 対象外	規制 対象外	規制 対象外	規制 対象外	
	規制 対象外	規制 対象外	規制 対象外	規制 対象外	規制 対象外	
	規制 対象外	規制 対象外	規制 対象外	規制 対象外	規制 対象外	

二級建築士 堀野 武彦
茨城県知事 第8908号

